

СХЕМА расположения границы публичного сервитута на кадастровом плане территории

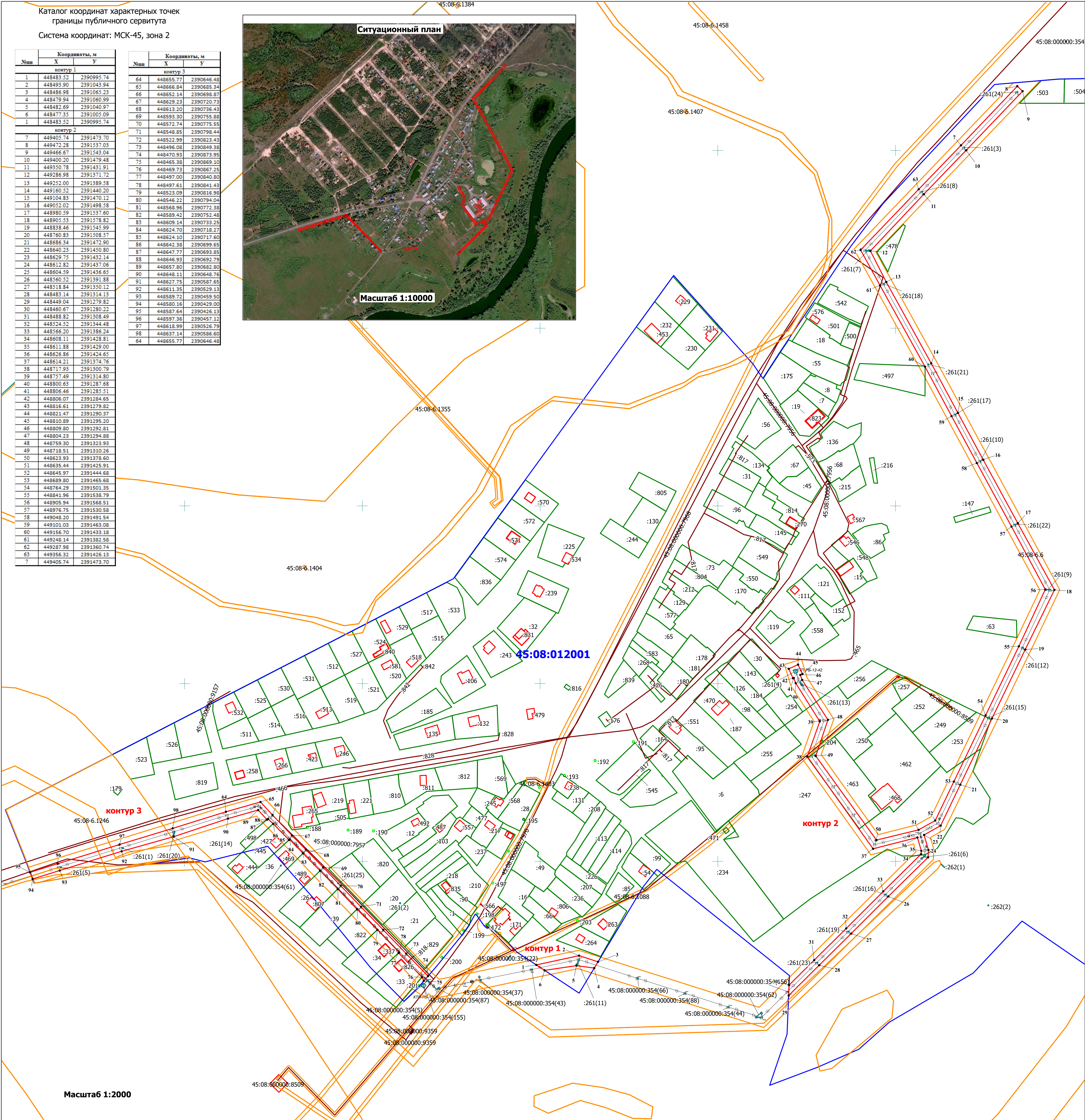
Объект: ВЛ 10 кв Л-12 ПС Рябово, инв.№ 204001911

Местоположение: Российская Федерация, Курганская область, муниципальный округ Кетовский, д. Белый Яр

Площадь сервитута: 16766 кв.м., в том числе контур 1-596.31 кв.м., контур 2-12497.02 кв.м., контур 3-3672.49 кв.м.

Каталог координат характерных точек границы публичного сервитута  
Система координат: МСК-45, зона 2

| №п/п     | Координаты, м |            | №п/п | Координаты, м |            |
|----------|---------------|------------|------|---------------|------------|
|          | X             | Y          |      | X             | Y          |
| контур 1 |               |            |      |               |            |
| 1        | 448483.52     | 2390995.74 | 64   | 448655.77     | 2390646.48 |
| 2        | 448493.90     | 2391043.94 | 65   | 448666.84     | 2390685.34 |
| 3        | 448486.98     | 2391065.23 | 66   | 448652.14     | 2390698.87 |
| 4        | 448479.94     | 2391060.99 | 67   | 448629.23     | 2390720.73 |
| 5        | 448482.69     | 2391040.97 | 68   | 448613.20     | 2390736.43 |
| 6        | 448477.35     | 2391005.09 | 69   | 448593.30     | 2390755.88 |
| 1        | 448483.52     | 2390995.74 | 70   | 448572.74     | 2390775.55 |
| контур 2 |               |            |      |               |            |
| 7        | 449405.74     | 2391473.70 | 71   | 448548.85     | 2390798.44 |
| 8        | 449472.28     | 2391537.03 | 72   | 448522.99     | 2390823.43 |
| 9        | 449466.67     | 2391543.04 | 73   | 448496.08     | 2390849.38 |
| 10       | 449400.20     | 2391479.48 | 74   | 448470.93     | 2390873.95 |
| 11       | 449350.78     | 2391431.91 | 75   | 448465.38     | 2390869.10 |
| 12       | 449286.98     | 2391371.72 | 76   | 448469.73     | 2390867.25 |
| 13       | 449252.00     | 2391389.58 | 77   | 448497.00     | 2390840.80 |
| 14       | 449160.52     | 2391440.20 | 78   | 448497.61     | 2390841.43 |
| 15       | 449104.83     | 2391470.12 | 79   | 448523.09     | 2390816.98 |
| 16       | 449052.02     | 2391498.58 | 80   | 448546.22     | 2390794.04 |
| 17       | 448980.59     | 2391537.60 | 81   | 448568.96     | 2390772.38 |
| 18       | 448905.53     | 2391578.82 | 82   | 448589.42     | 2390752.48 |
| 19       | 448838.46     | 2391545.99 | 83   | 448609.14     | 2390733.25 |
| 20       | 448760.83     | 2391508.57 | 84   | 448624.70     | 2390718.27 |
| 21       | 448686.34     | 2391472.90 | 85   | 448624.10     | 2390717.60 |
| 22       | 448640.23     | 2391450.80 | 86   | 448642.38     | 2390699.65 |
| 23       | 448629.75     | 2391432.14 | 87   | 448647.77     | 2390693.85 |
| 24       | 448612.82     | 2391437.06 | 88   | 448646.93     | 2390692.79 |
| 25       | 448604.59     | 2391436.65 | 89   | 448657.80     | 2390682.80 |
| 26       | 448560.52     | 2391391.88 | 90   | 448648.11     | 2390648.76 |
| 27       | 448518.84     | 2391350.12 | 91   | 448627.75     | 2390587.65 |
| 28       | 448483.14     | 2391314.13 | 92   | 448611.35     | 2390529.13 |
| 29       | 448449.04     | 2391279.82 | 93   | 448589.72     | 2390459.50 |
| 30       | 448460.67     | 2391280.22 | 94   | 448580.16     | 2390429.00 |
| 31       | 448488.82     | 2391308.49 | 95   | 448587.56     | 2390426.13 |
| 32       | 448524.52     | 2391344.48 | 96   | 448597.36     | 2390457.12 |
| 33       | 448566.20     | 2391386.24 | 97   | 448618.99     | 2390526.78 |
| 34       | 448608.11     | 2391428.81 | 98   | 448637.14     | 2390586.60 |
| 35       | 448611.88     | 2391429.00 | 64   | 448655.77     | 2390646.48 |
| 36       | 448626.86     | 2391424.65 |      |               |            |
| 37       | 448614.21     | 2391374.76 |      |               |            |
| 38       | 448717.93     | 2391300.79 |      |               |            |
| 39       | 448757.49     | 2391314.80 |      |               |            |
| 40       | 448800.63     | 2391287.68 |      |               |            |
| 41       | 448806.46     | 2391285.51 |      |               |            |
| 42       | 448806.07     | 2391284.65 |      |               |            |
| 43       | 448816.61     | 2391279.82 |      |               |            |
| 44       | 448821.47     | 2391290.37 |      |               |            |
| 45       | 448810.89     | 2391295.20 |      |               |            |
| 46       | 448809.80     | 2391292.61 |      |               |            |
| 47       | 448804.23     | 2391294.88 |      |               |            |
| 48       | 448759.30     | 2391323.93 |      |               |            |
| 49       | 448718.51     | 2391310.26 |      |               |            |
| 50       | 448623.93     | 2391378.60 |      |               |            |
| 51       | 448635.44     | 2391425.91 |      |               |            |
| 52       | 448645.97     | 2391444.68 |      |               |            |
| 53       | 448689.80     | 2391465.68 |      |               |            |
| 54       | 448764.59     | 2391501.35 |      |               |            |
| 55       | 448841.96     | 2391538.79 |      |               |            |
| 56       | 448905.94     | 2391568.51 |      |               |            |
| 57       | 448976.75     | 2391530.58 |      |               |            |
| 58       | 449048.20     | 2391491.54 |      |               |            |
| 59       | 449101.03     | 2391463.08 |      |               |            |
| 60       | 449156.70     | 2391433.18 |      |               |            |
| 61       | 449248.14     | 2391382.58 |      |               |            |
| 62       | 449287.98     | 2391360.74 |      |               |            |
| 63       | 449356.32     | 2391426.13 |      |               |            |
| 7        | 449405.74     | 2391473.70 |      |               |            |



| №п/п                     | Кадастровый номер | Цель использования  | Площадь ЗУ, кв.м. | Обозначение части | Цель использования                                     | Площадь зоны установления сервитута, кв.м. | Местоположение земельного участка                                |
|--------------------------|-------------------|---|-------------------|-------------------|--|--|--|
| 1                        | 45:08:012001:253  | для производственных целей и эксплуатации зданий и сооружений   | 2 207             | :253/чпу1         | Для размещения ВЛ 10 кв Л-12 ПС Рябово, инв.№204001911 | 380  | Курганская обл, р-н Кетовский, д. Белый Яр                       |
| 2                        | 45:08:012001:247  | для производственных целей и эксплуатации зданий и сооружений   | 31 864            | :247/чпу1         |  | 2203                                       | Курганская обл, р-н Кетовский, д. Белый Яр                       |
| 3                        | 45:08:012001:463  | для производственных целей и эксплуатации зданий и сооружений   | 3 726             | :463/чпу1         |  | 823  | Курганская область, Кетовский район, д. Белый Яр                 |
| 4                        | 45:08:012001:261  | Для размещения линии электропередачи ВЛ-10 кв Л-12 от ПС Рябово | 50                | :261/чпу1         |  | 44   | Курганская обл, р-н Кетовский, д. Белый Яр                       |
| 5                        | 45:08:012001      | -   | -                 | :ЗУ1              |  | 13316                                      | Российская Федерация, Курганская обл, р-н Кетовский, д. Белый Яр |
| Общая площадь сервитута: |                   |   |                   |                   |  | 16766                                      |  |

- Условные обозначения:**
- граница публичного сервитута
  - граница контура ОКС
  - границы земельных участков, сведения о которых содержатся в ЕГРН
  - граница кадастрового квартала
  - граница ЗОУИТ
  - - характерная точка границы публичного сервитута
  - 45:08:012001 - кадастровый номер кадастрового квартала
  - :253 - кадастровый номер земельного участка, окса