

Описание границ публичного сервитута

Местоположение публичного сервитута: Российская Федерация, Курганская область, Кетовский муниципальный округ, СТ "Волна"

Система координат - МСК-45, зона 2

Метод определения координат - Метод спутниковых геодезических измерений (определений)

Земельные участки: 45:08:000000:7103, 45:08:000000:9128, 45:08:030104:164

Кадастровые кварталы: 45:08:030410, 45:08:030104

Площадь публичного сервитута – 521 кв.м в том числе :

45:08:030410 - 109 кв.м., 45:08:000000:7103 - 178 кв.м., 45:08:000000:9128 - 8 кв.м.,

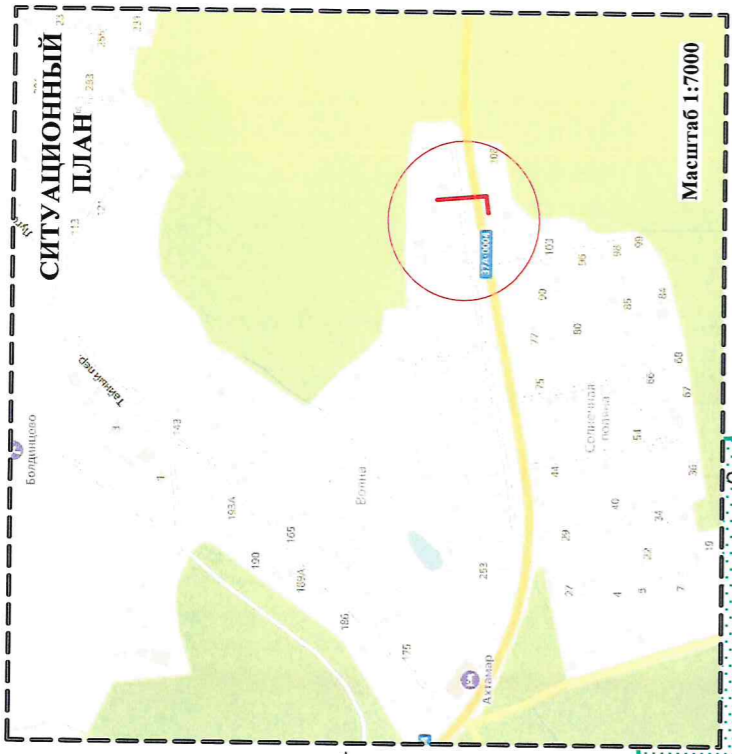
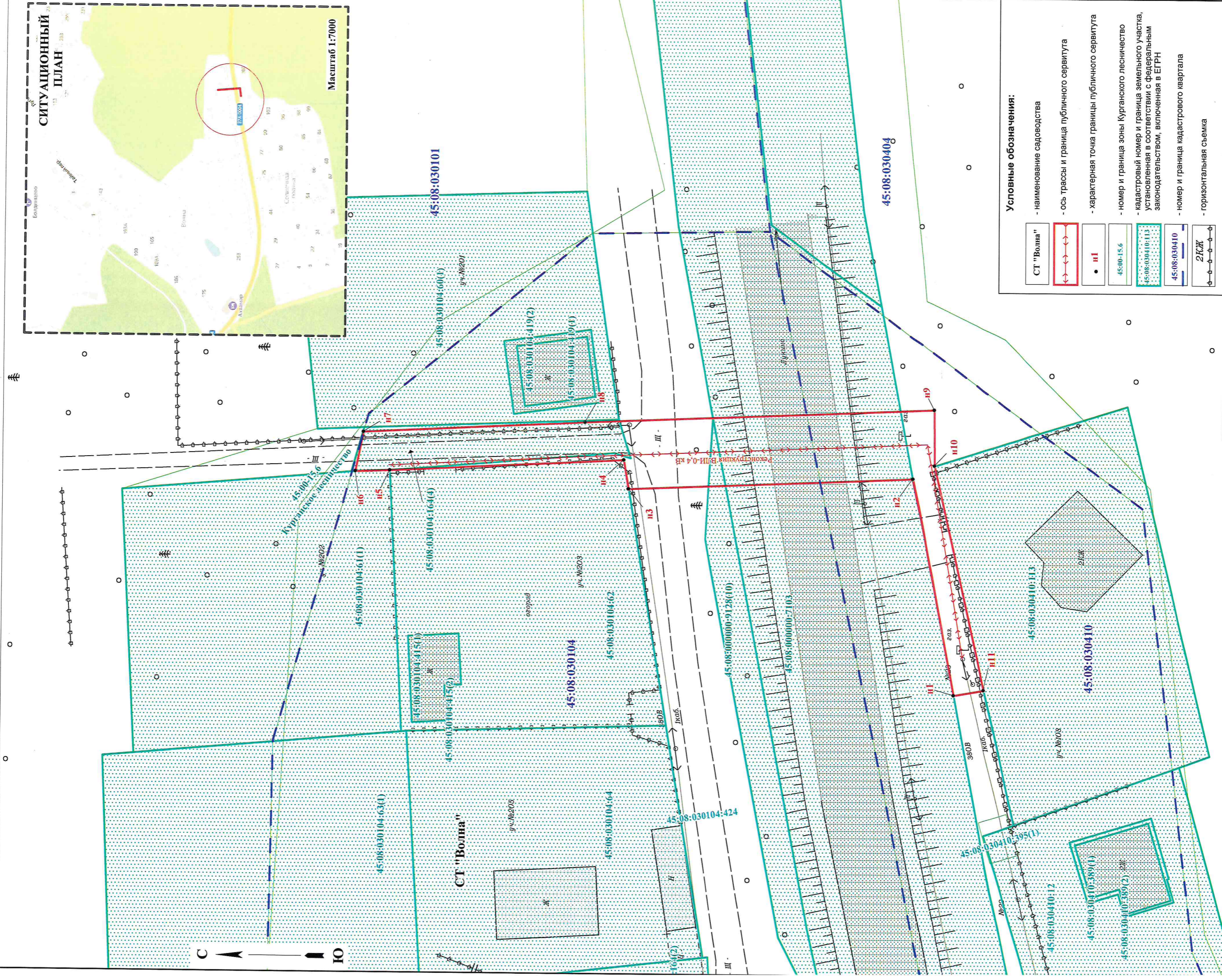
45:08:030104 - 94 кв.м., 45:08:030104:164 - 132 кв.м.

Обозначение характерных точек границ	Координаты, м		Средняя квадратическая погрешность положения характерной точки (M _t), м
	X	Y	
1	2	3	4
н1	428207.87	2388508.63	0.10
н2	428212.74	2388533.97	0.10
н3	428246.40	2388532.55	0.10
н4	428246.97	2388535.96	0.10
н5	428274.56	2388534.51	0.10
н6	428278.64	2388534.40	0.10
н7	428277.68	2388539.00	0.10
н8	428251.53	2388540.35	0.10
н9	428210.33	2388542.09	0.10
н10	428210.28	2388535.54	0.10
н11	428204.20	2388509.26	0.10
н1	428207.87	2388508.63	0.10

Схема расположения границ публичного сервитута

Объект, для которого устанавливается публичный сервитут: Размещение ВЛИ-0,4 кВ от КТП-930 (203008092)

Местоположение публичного сервитута: Российская Федерация, Курганская область, Кетовский муниципальный округ, СТ "Волна"



Условные обозначения:

СТ "Волна"	- наименование садоводства
	- ось трассы и граница публичного сервитута
	- характерная точка границы публичного сервитута
45:00-15.6	- номер и граница зоны Курганского лесничества
	- кадастровый номер и граница земельного участка, установленная в соответствии с федеральным законодательством, включенная в ЕГРН
45:08:030410	- номер и граница кадастрового квартала
	- горизонтальная съемка