

**СХЕМА ГРАНИЦ ПУБЛИЧНОГО СЕРВИТУТА
НА КАДАСТРОВОМ ПЛАНЕ ТЕРРИТОРИИ**

Утверждена

Общая площадь - 17 кв.м.
в т.ч. по землям госсобственности 45:08:031602- 1 кв.м.
в границах земельного участка: 45:08:000000:8454- 13 кв.м.,
в границах земельного участка: 45:08:031602:270- 3 кв.м.,
Категория земель: земли сельскохозяйственного назначения
Местоположение: Курганская область,
Кетовский район, СНТ Гренада, ул. Гренадовская 4-я, 149

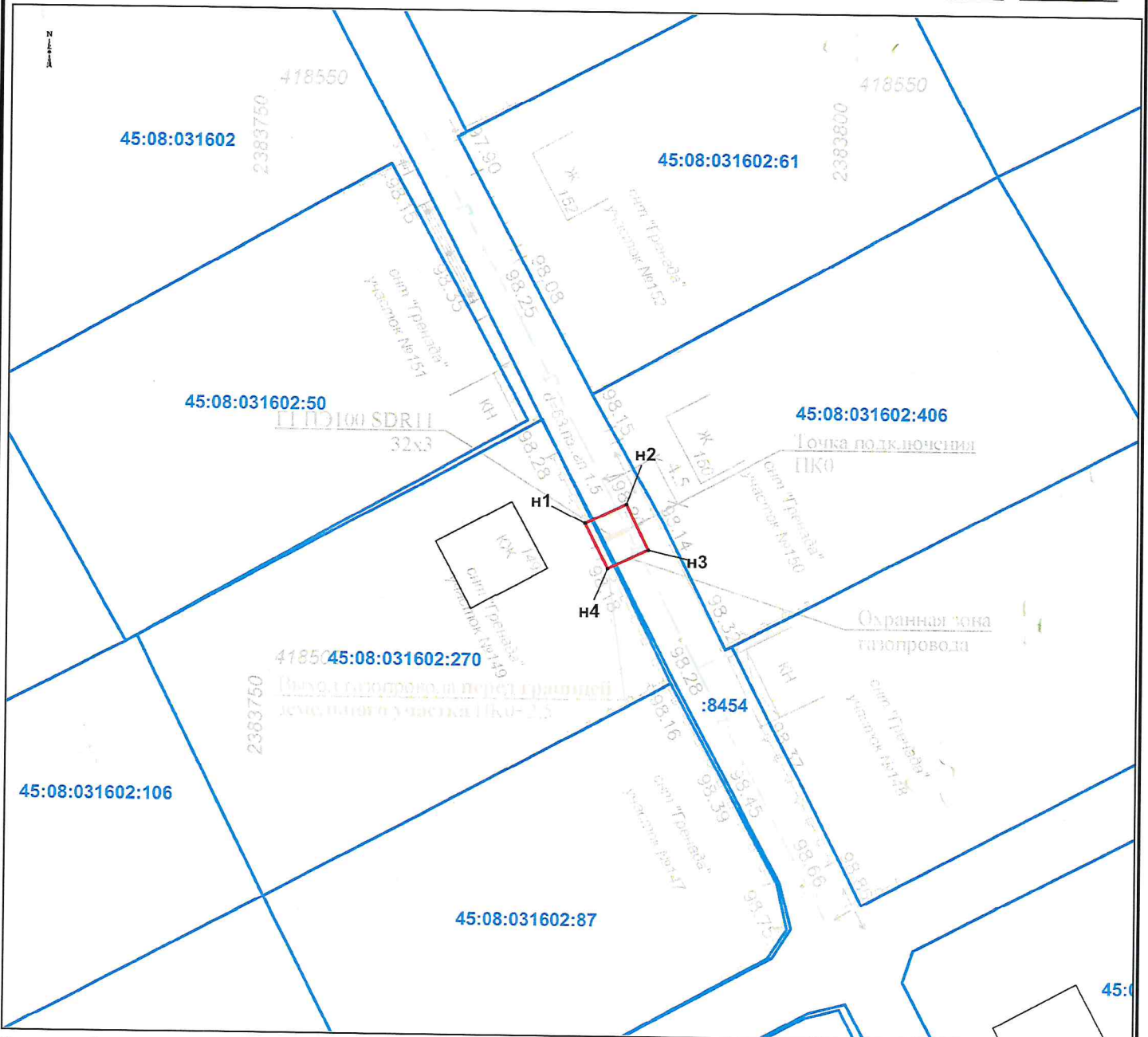
наименование документа об утверждении

наименование органа государственной власти или

органов местного самоуправления, принявшего

решение об утверждении схемы или подписавшего
соглашение о перераспределении земельных участков

от _____ № _____



Условные обозначения:

Масштаб 1:500

45:08:031602

- обозначение и граница кадастрового квартала
- граница устанавливаемого сервитута
- :98** - надпись кадастрового номера земельного участка, включенного в ЕГРН
- границы земельных участков, установленных в соответствии с федеральным законодательством, включенные в ЕГРН
- n1,2,... - обозначение характерной точки, сведения о которой позволяют однозначно определить ее положение на местности.

**Каталог координат поворотных точек
Система координат: МСК-45, зона 2**

Имя точки	X	Y
n1	418512,98	2383777,08
n2	418514,69	2383780,64
n3	418510,76	2383782,55
n4	418509,10	2383779,04
n1	418512,98	2383777,08