

**СХЕМА ГРАНИЦ ПУБЛИЧНОГО СЕРВИТУТА  
НА КАДАСТРОВОМ ПЛАНЕ ТЕРРИТОРИИ**

Утверждена

Общая площадь - 16 кв.м.

в т.ч.

в границах земельного участка: 45:45:08:000000:8454- 16 кв.м.,

Категория земель: земли сельскохозяйственного назначения

Местоположение: Курганская область, Кетовский район, СНТ  
Гренада, 338

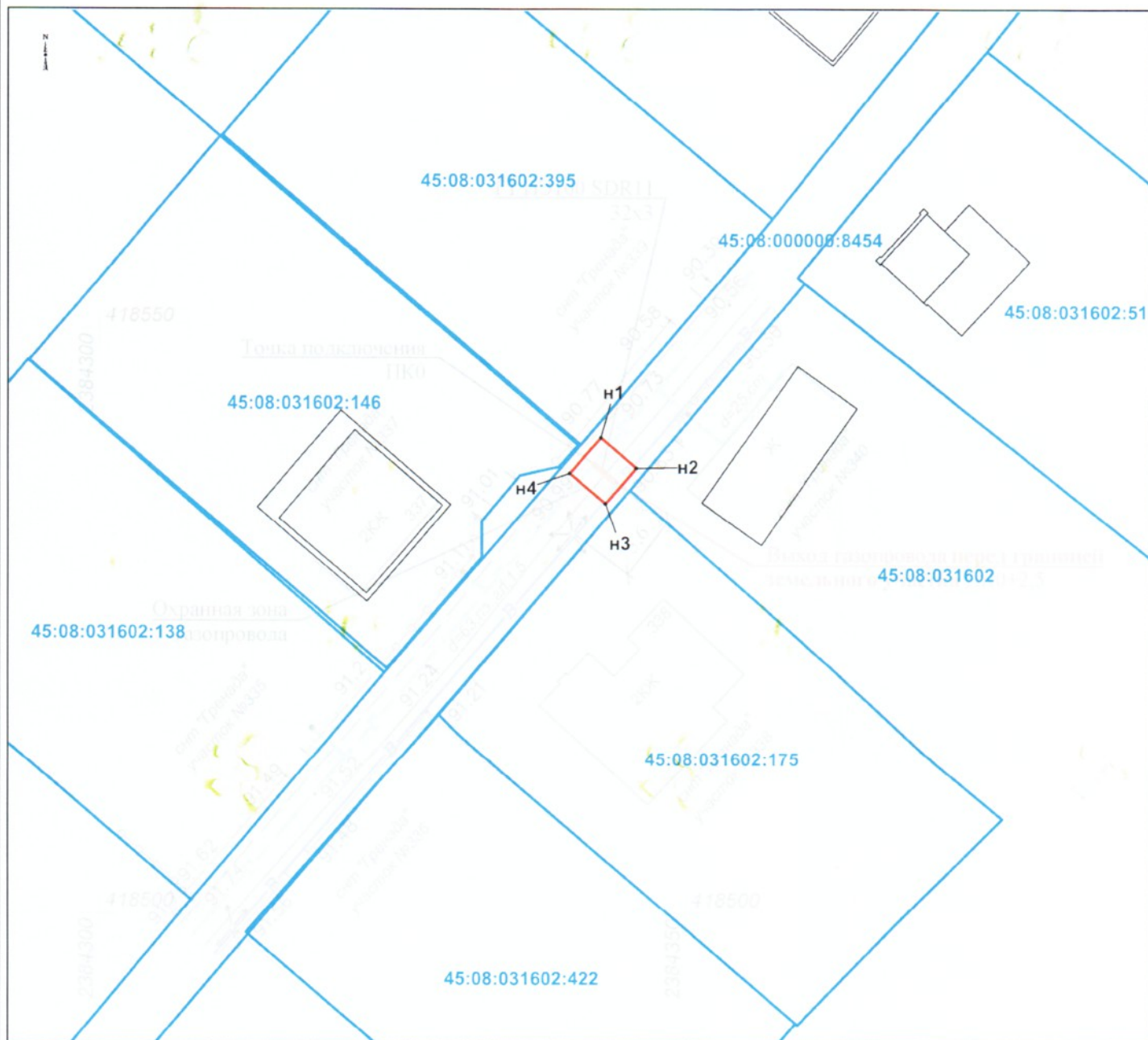
наименование документа об утверждении

наименования органа государственной власти или

органов местного самоуправления, принявшего

решение об утверждении схемы или подписавшего  
соглашение о перераспределении земельных участков

от \_\_\_\_\_ № \_\_\_\_\_



Условные обозначения:

Масштаб 1:500

45:08:031602

--- обозначение и граница кадастрового квартала

— граница устанавливаемого сервитута

:98 - надпись кадастрового номера земельного участка, включенного в ЕГРН

— границы земельных участков, установленных в соответствии с федеральным законодательством, включенные в ЕГРН

n1,2,... - обозначение характерной точки, сведения о которой

используются для определения ее координат на местности

Каталог координат поворотных точек

Система координат: МСК-45, зона 2

Имя точки	X	Y
n1	418540,74	2384342,71
n2	418538,14	2384345,72
n3	418535,10	2384343,10
n4	418537,69	2384340,04
n1	418540,74	2384342,71