

# Схема расположения границ публичного сервитута

Объект, для которого устанавливается публичный сервитут: Размещение ВЛ 10 кВ Л-3 ПС Нагорная, инв. № 204002521.

Площадь: 9489 кв.м

Местоположение: Курганская область, Кетовский район.

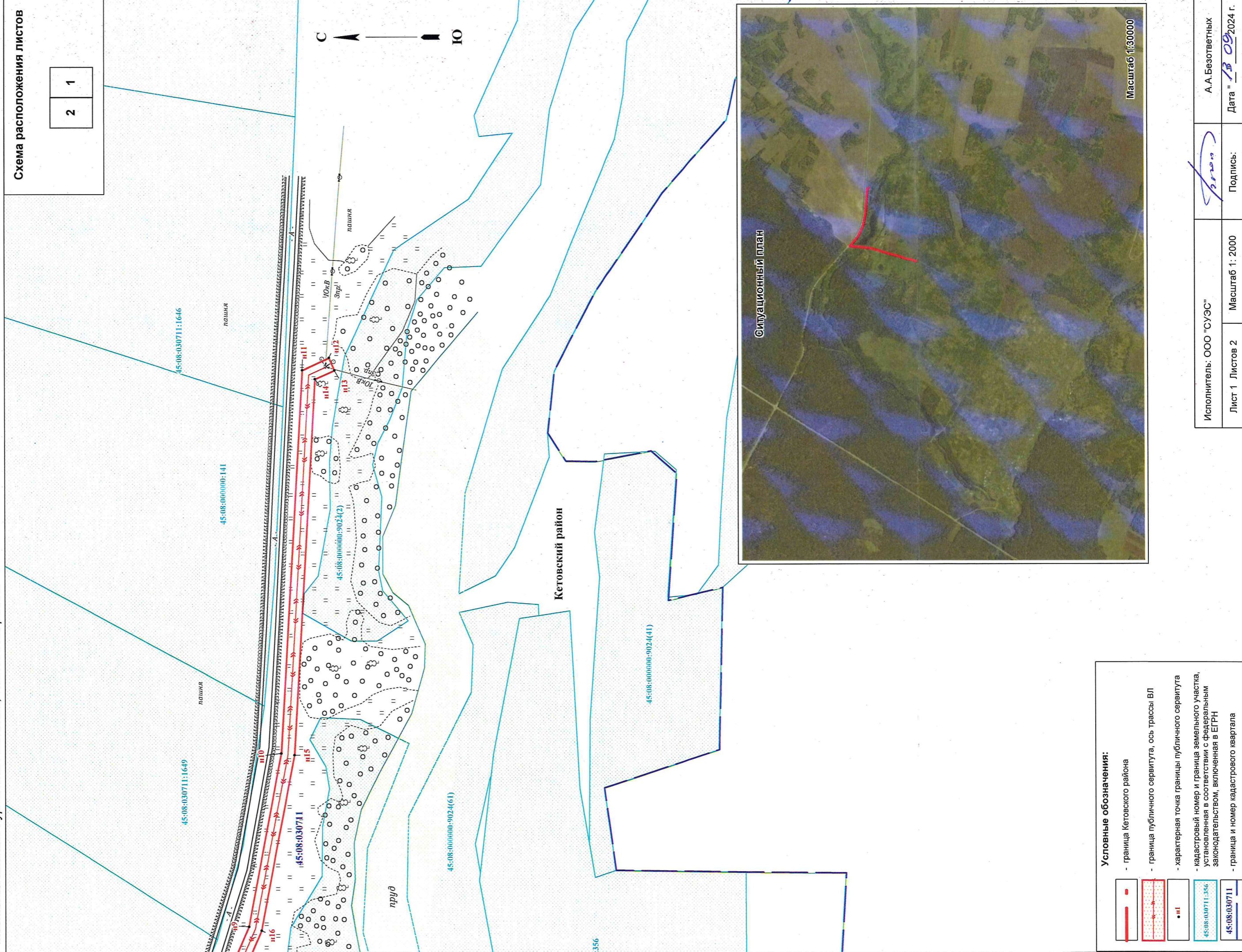
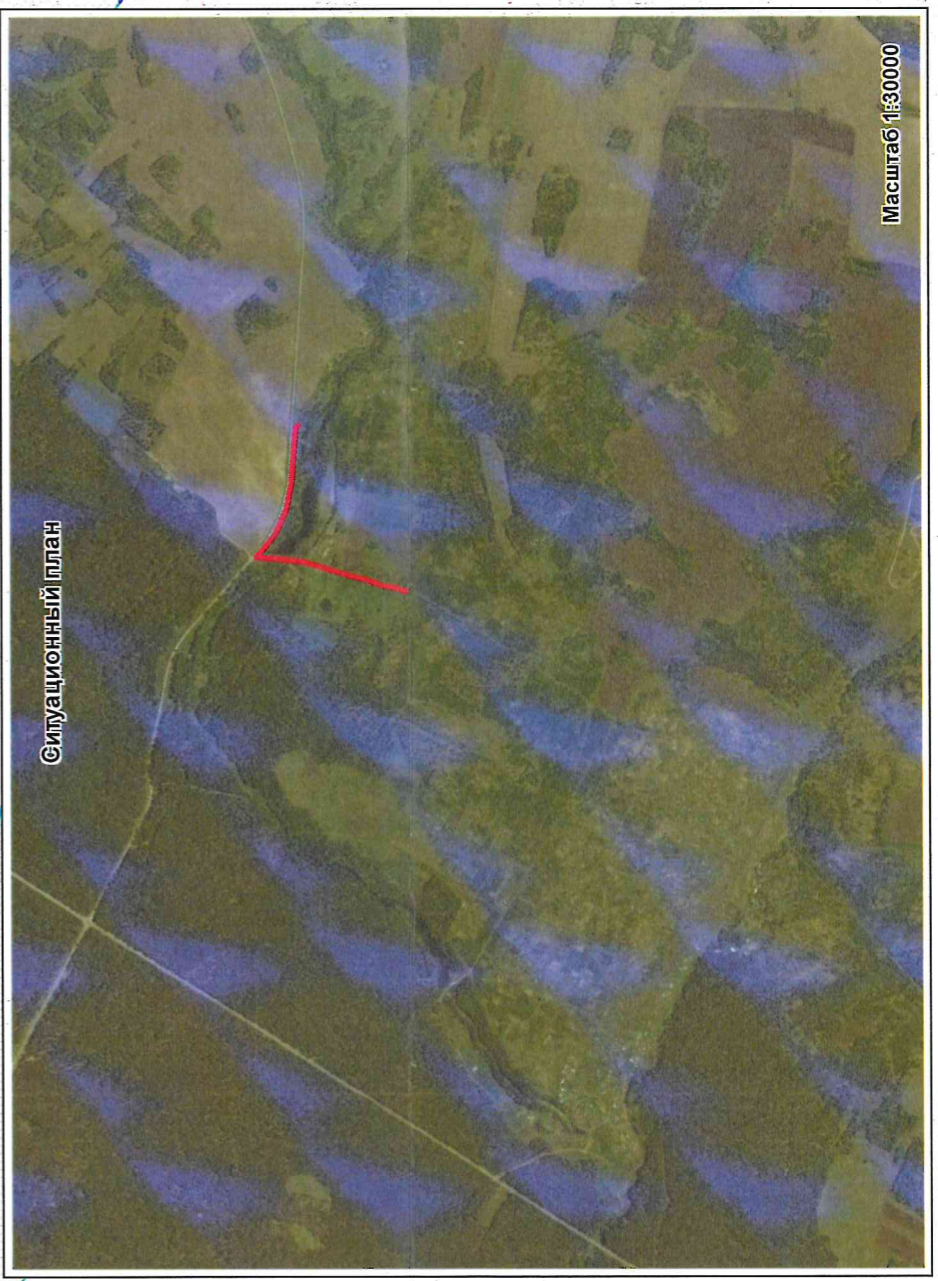


Схема расположения листов

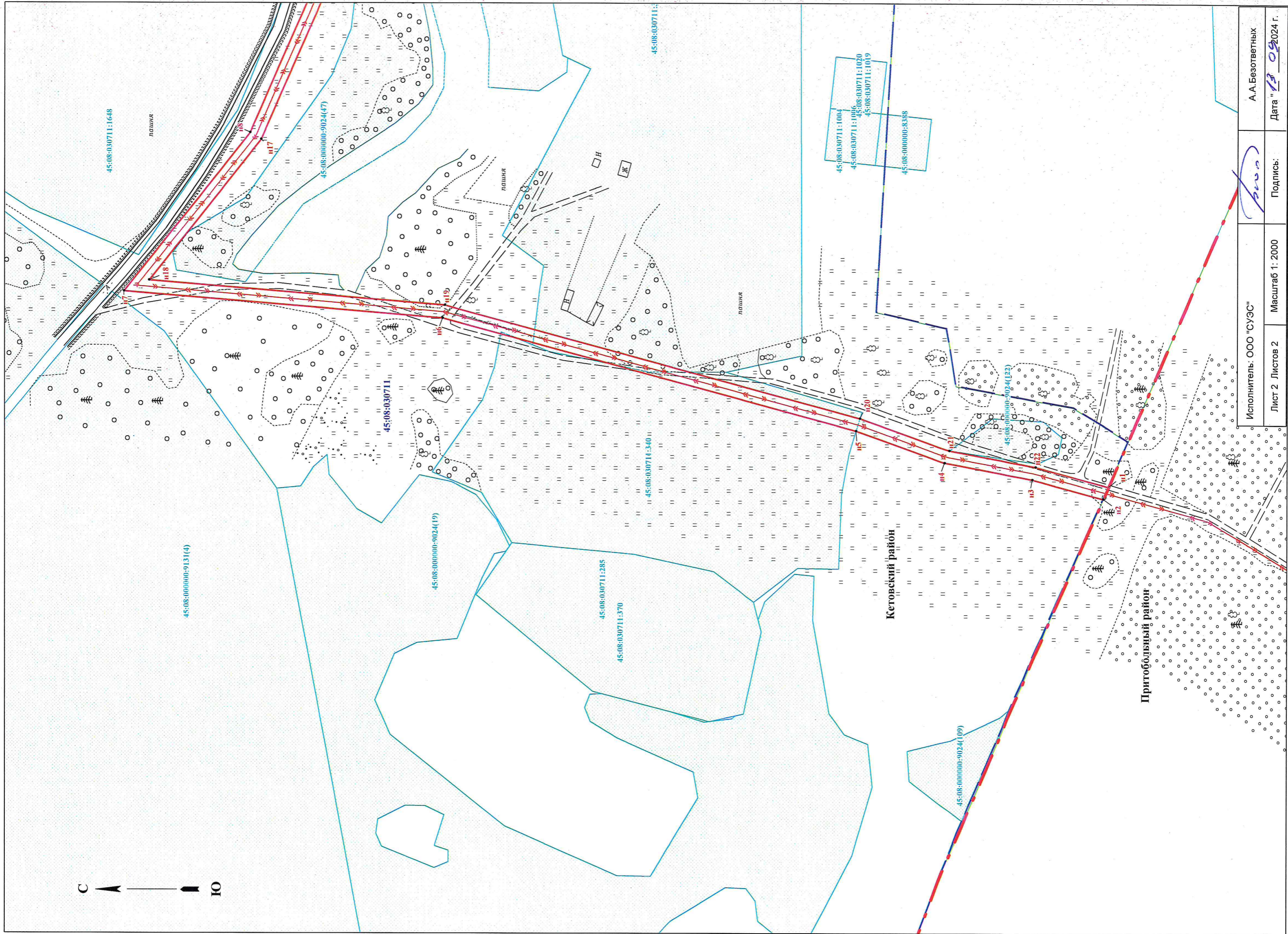
2	1
---	---

### Условные обозначения:

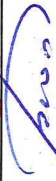
- граница Кетовского района
- граница публичного сервитута, ось трассы ВЛ
- характерная точка границы публичного сервитута
- кадастровый номер и граница земельного участка, установленная в соответствии с федеральным законодательством, включенная в ЕГРН
- граница и номер кадастрового квартала



Исполнитель: ООО "СУЭС"	Подпись:	А.А. Безответных
Лист 1 Листов 2	Масштаб 1: 2000	Дата " 13 09 2024 г.



С ↑  
Ю ↓

Исполнитель: ООО "СУЭС"	Подпись: 	А.А. Безотвтных
Лист 2 Листов 2	Масштаб 1: 2000	Дата "13" 09 2024 г.