

Утверждена

Постановлением Администрации
Кетовского муниципального округа Курганской области
от _____ № _____

Схема

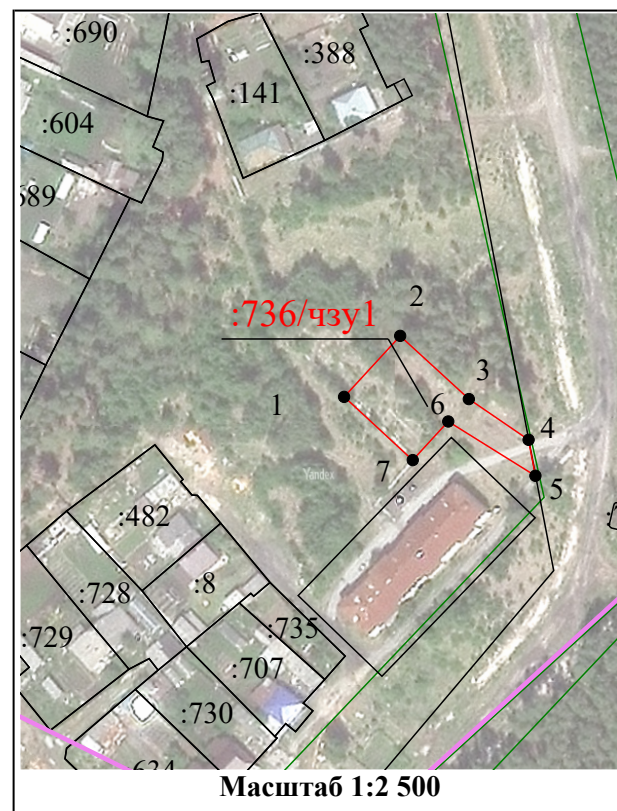
расположения части земельного участка на кадастровом плане территории

расположенного по адресу: Российская Федерация, Курганская область, Кетовский муниципальный округ, с. Просвет, ул. Новая, 4
Кадастровый номер земельного участка 45:08:011301:736,
Площадь части земельного участка :736/чзу1 1117 кв.м.

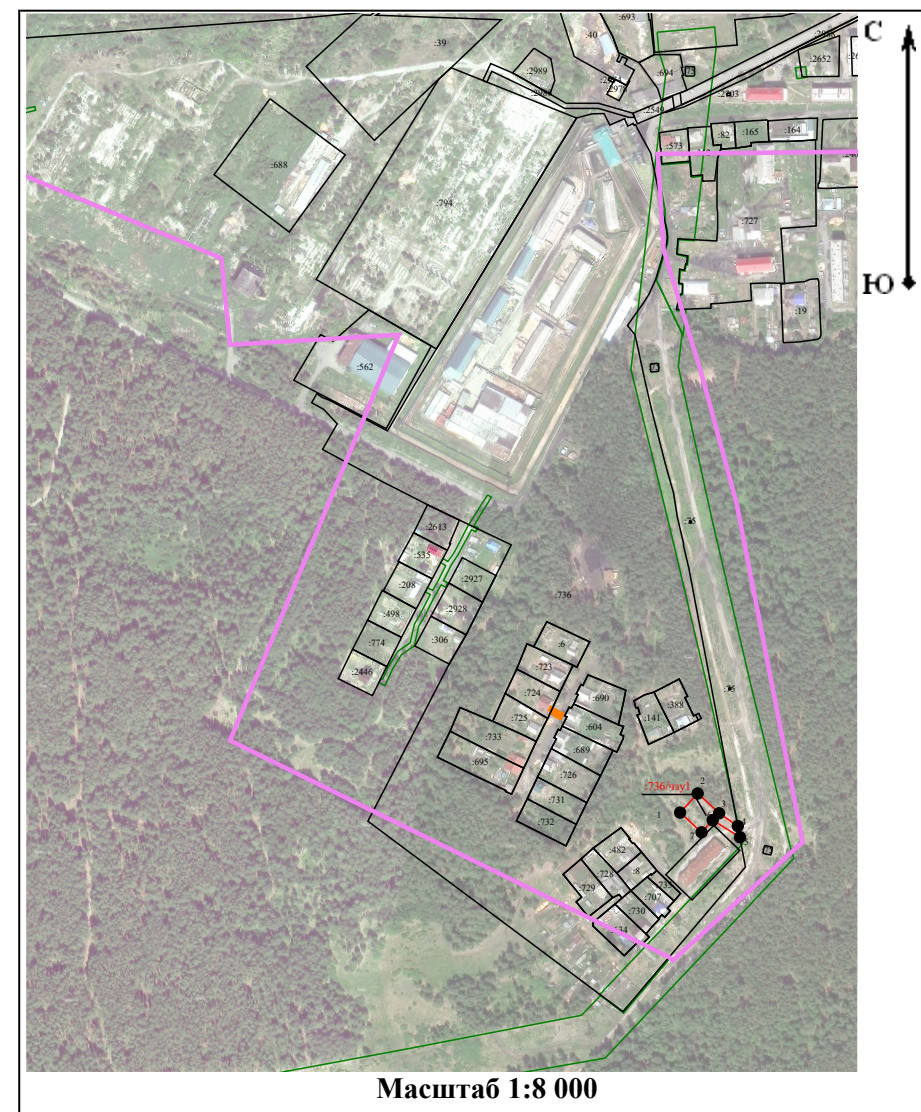
Имя точки	X, м	Y, м
:736/чзу1		
1	450 922,95	2 365 764,32
2	450 943,12	2 365 782,89
3	450 922,21	2 365 805,61
4	450 908,74	2 365 825,39
5	450 896,84	2 365 827,65
6	450 914,80	2 365 798,80
7	450 902,03	2 365 787,05
1	450 922,95	2 365 764,32

1. Квартал: 45:08:011301
2. Система координат: МСК-45 зона 2

Выноска 1







Масштаб 1:2 500



Масштаб 1:8 000

Условные обозначения:

:ЗУ1 - обозначение образуемого земельного участка

-  - граница образуемого земельного участка
-  - граница ОКС, внесенная в ЕГРН
-  - охранные зоны
-  - граница кадастрового квартала